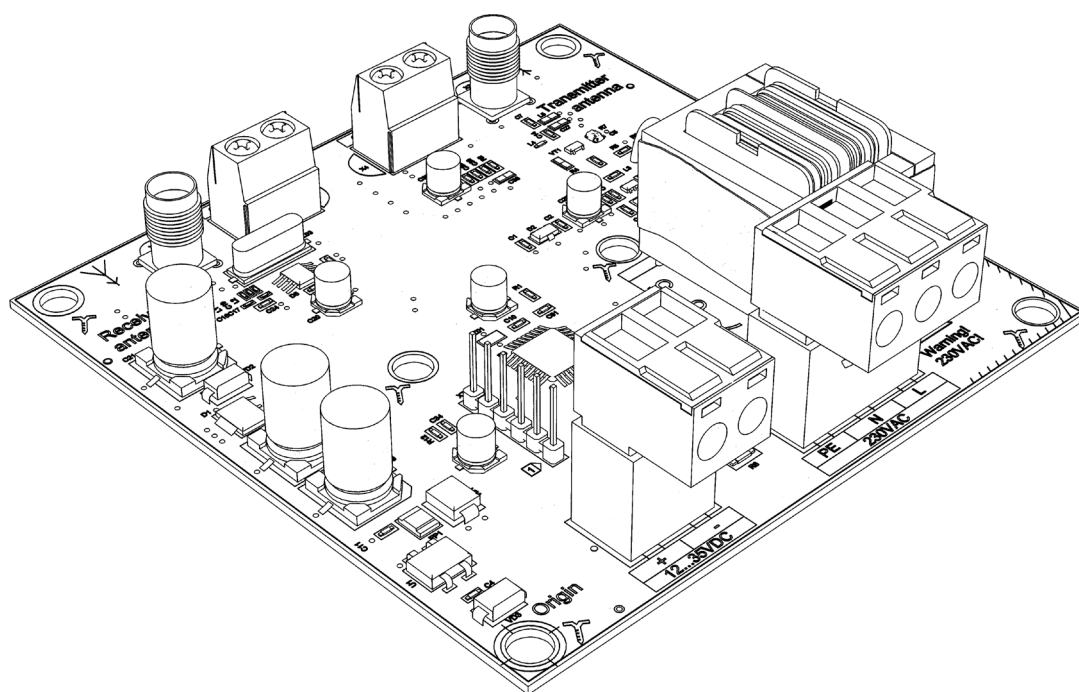


НАЗНАЧЕНИЕ	2
ТЕХНИЧЕСКИЕ ХАРАКТЕРИСТИКИ	2
КОМПЛЕКТ ПОСТАВКИ	2
ОПИСАНИЕ КЛЕММ	2
ОПИСАНИЕ ИНДИКАЦИИ СВЕТОДИОДОВ	2
ПОДКЛЮЧЕНИЕ УСТРОЙСТВА И МОНТАЖ	2
ПРОВЕРКА РАБОТОСПОСОБНОСТИ	3

РСВ-РЕПЕАТЕР

УСТРОЙСТВО РЕТРАНСЛЯЦИИ СИГНАЛА



Инструкция по монтажу и эксплуатации

1. НАЗНАЧЕНИЕ

Устройство для ретрансляции сигналов пультов DoorHan на частоте 433,92 МГц (далее — репитер) предназначено для увеличения зоны передачи сигналов от пульта. При нажатии на кнопку пульта репитер принимает сигнал, а затем при успешном приеме ретранслирует его.

2. ТЕХНИЧЕСКИЕ ХАРАКТЕРИСТИКИ

НАЗВАНИЕ ПАРАМЕТРА	ЗНАЧЕНИЕ
Дальность передачи сигнала от пульта	200 м
Напряжение питания по низковольтному входу	8...35 В (DC)
Напряжение питания по высоковольтному входу	~ 230В ±10 %
Потребляемый ток по низковольтному входу в режиме радиоприема	не более 15 мА
Потребляемый ток по низковольтному входу в режиме радиопередачи	не более 80 мА
Потребляемая мощность по высоковольтному входу 230 VAC	не более 0,5 Вт
Мощность радиопередатчика	+10 дБм
Рабочая частота	433,92 МГц ±0,2 %
Чувствительность радиоприемника	не менее -105 дБм
Температура эксплуатации	-40...+55 °С

3. КОМПЛЕКТ ПОСТАВКИ

- Репитер
- Внешняя антенна — 2 шт.
- Инструкция по эксплуатации

4. ОПИСАНИЕ КЛЕММ

- X1 — разъем для подключения напряжения питания по высоковольтному входу ~ 230 В
- X2 — разъем для подключения напряжения питания по низковольтному входу
- X3 — разъем типа «SMA» для подключения внешней антенны передатчика
- X4 (контакт «Ant.») — разъем для подключения проводной антенны передатчика
- X5 (контакт «Ant.») — разъем для подключения проводной антенны приемника
- X6 — разъем типа «SMA» для подключения внешней антенны приемника

5. ОПИСАНИЕ ИНДИКАЦИИ СВЕТОДИОДОВ

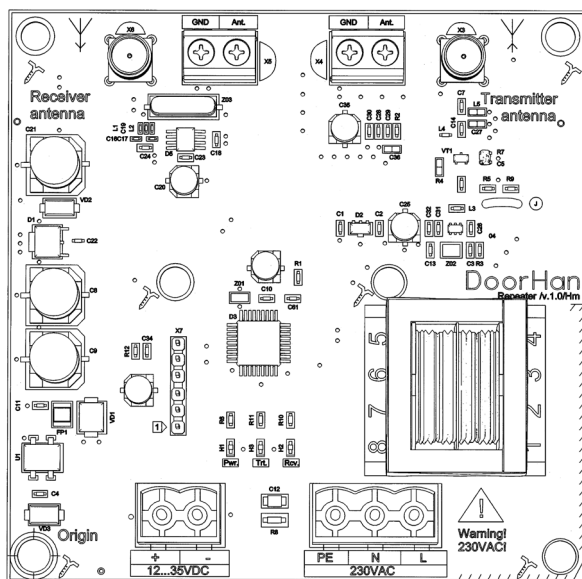
Pwr. (HL1) — светится постоянно зеленым цветом при наличии напряжения питания по низковольтному или высоковольтному входу.

Trt. (HL3) — светится синим цветом при передаче успешно принятого сигнала от пульта.

Rcv. (HL2) — светится зеленым цветом при приеме сигналов от источника передачи на частоте 433,92 МГц.

6. ПОДКЛЮЧЕНИЕ УСТРОЙСТВА И МОНТАЖ

- Установите ретранслятор и снимите крышку.
- Подключите провода от принимающей и передающей антенн к разъемам X5 или X6 и X3 или X4 соответственно.
- Подключите провода от низковольтного или высоковольтного напряжения питания к разъемам X2 и X1 соответственно.



7. ПРОВЕРКА РАБОТСПОСОБНОСТИ

- Подайте напряжение питания.
- Убедитесь в работоспособности устройства: при нажатии на любую кнопку пульта DoorHan светодиод Rcv. (HL2) должен светиться, а светодиод Trt. (HL3) должен однократно проиндицировать.
- Проверьте, позволяет ли ретранслятор в данном месте увеличить дальность управления воротами/шлагбаумом от пульта.
- При необходимости переставьте ретранслятор в другое место.



ВНИМАНИЕ! АНТЕННЫ РЕТРАНСЛЯТОРА РЕКОМЕНДУЕТСЯ УСТАНОВЛИВАТЬ В ВЕРТИКАЛЬНОМ ПОЛОЖЕНИИ НА ОТКРЫТЫХ МЕСТАХ, НА ВЫСОТЕ НЕ МЕНЕЕ 2 М ОТ УРОВНЯ ЗЕМЛИ И ВДАЛИ ОТ МЕТАЛЛИЧЕСКИХ ПРЕДМЕТОВ И СТЕН. АНТЕННЫ ПРИЕМНИКА И ПЕРЕДАТЧИКА НЕОБХОДИМО РАСПОЛАГАТЬ НА РАССТОЯНИИ НЕ МЕНЕЕ 10 СМ.

DOORHAN[®]

Компания DoorHan благодарит вас за приобретение нашей продукции.
Мы надеемся, что вы останетесь довольны качеством данного изделия.

По вопросам приобретения, дистрибьюции и технического обслуживания
обращайтесь в офисы региональных представителей или центральный
офис компании по адресу:

Россия, 143002, Московская обл., Одинцовский р-н,
с. Акулово, ул. Новая, д. 120
Тел.: +7 495 933-24-00
E-mail: info@doorhan.ru
www.doorhan.ru